

リモデル実例シート



主なリモデル空間	バス・洗面所
タイトル	スッキリ収納で明るく快適に
会社名	株式会社ヤマケイ
会社所在地	大阪府 大阪市城東区
担当者名	

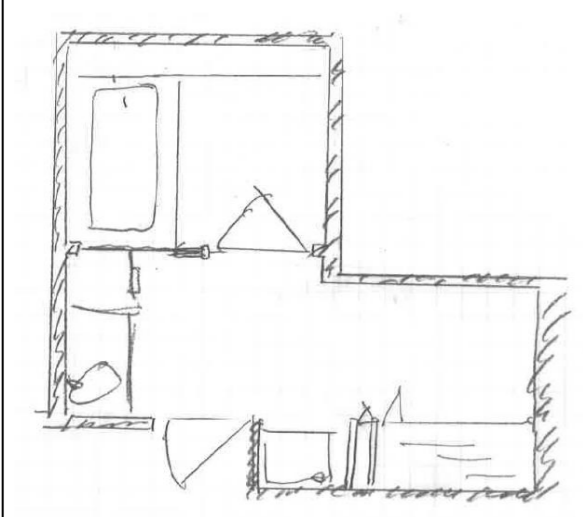
物件概要	イニシャル(お施主様名)	N	邸
	お施主様の家族構成	2	人 ※お施主様を含めた人数
	住宅形態	マンション	
	築年数	30	年
	リモデル面積 ※いずれかの単位に〇	7.85 坪 (㎡) → 7.85 坪 (㎡)	
	リモデル日数	全体 6	日 (内対象部位 日)
リモデル費用	総額 195	万円 (内対象部位 万円)	

Before ●リモデル前



<リモデル前の図面>

間取り変更なし。



リモデル前のポイント

- お施主様のお悩み・ご要望

お風呂は、バスタブが小さいのと、換気扇のみなので少し肌寒いです。
FIX窓はお気に入りなので再利用したい。
ほっきり床は欲しいし、収納棚は少しおしゃれにメタルラックにしたい。
洗面は、水回りの生活用品があふれます。
開き扉で前かがみの姿勢がづらいです。
- お悩みの原因

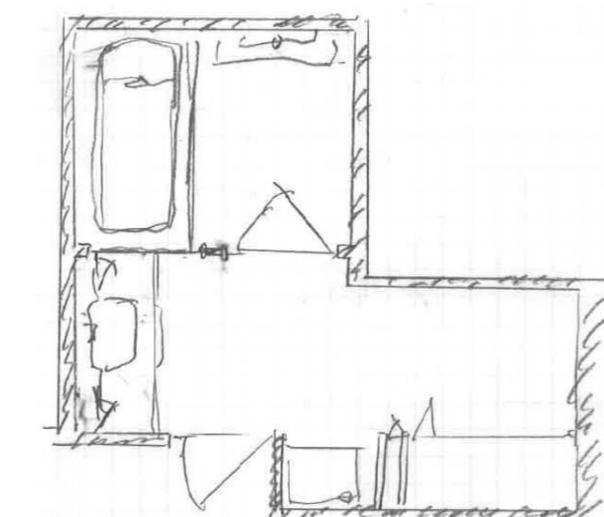
以前は気にしなかった動作が、体の加齢とともに少しずつ負担になっています。
ちょっとした仕様が改善されることで動きがラクになります。
やがて眼にも衰えが来るでしょうから、内装の色調を明るくして、物を認識しやすい空間に仕上げます。
スイッチ類の操作部の位置にも配慮しておきます。

After ●リモデル後



<リモデル後の図面>

間取り変更なし。



リモデル後のポイント

- お施主様をリモデルに導いた過程

ショールームで商品を体感しながら、各種納まりや使用実感を確認していただきます。
- お施主様に提案した解決方法

バスタブはサイズアップができます。電気の空き回路と容量があるので浴室暖房換気扇200Vを設置します。
一面鏡から三面鏡にして片付けやすく使いやすくします。
洗面キャビネットは、二段引出しを活用して出し入れをスムーズにします。
内装仕上げはお好みに合わせながら、将来にも備えておきます。
- お施主様の声 (生活スタイルの変化・リモデルしてスマイルになったこと)

細かいところまで配慮していただき、仕上がりもすっきりシャープな感じです。それでいて冷たい感じではなく、親しみやすく出来上がっています。