

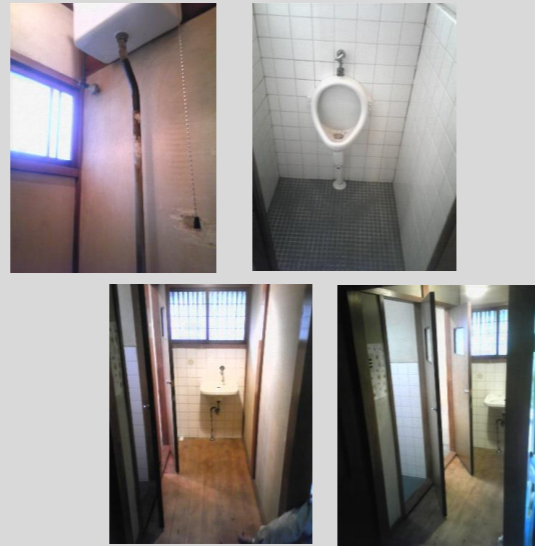
リモデル事例シート



空間	トイレ
タイトル	愛着の住まい～トイレ改装
会社名	(株)ヤマケイ
会社所在地	大阪府 大阪市城東区
担当者名	山本

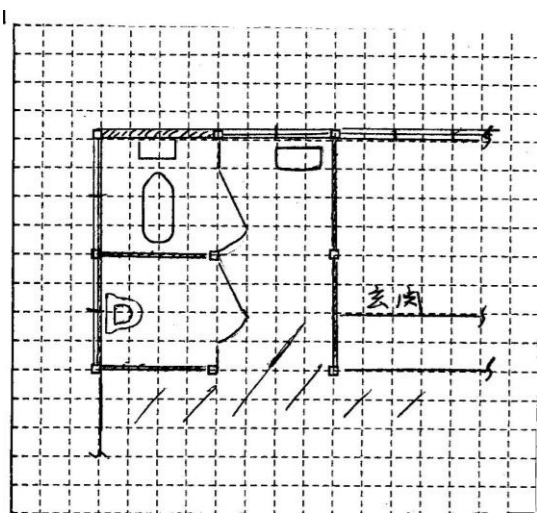
物件概要	お施主様名	Y・T	邸
	お施主様の家族構成	2	人
	住宅形態	木造一戸建	
	築年数	40	年
	リモデル面積	3.42 m ² →	3.42 m ²
	リモデル日数	8	日
	リモデル費用	105	万円

Before
●リモデル前



<写真の説明> 手洗いまで続く廊下の奥に、ハイタンクの和式便器があります。

<リモデル前の図面>



リモデル前のお施主様のお悩み・ご要望

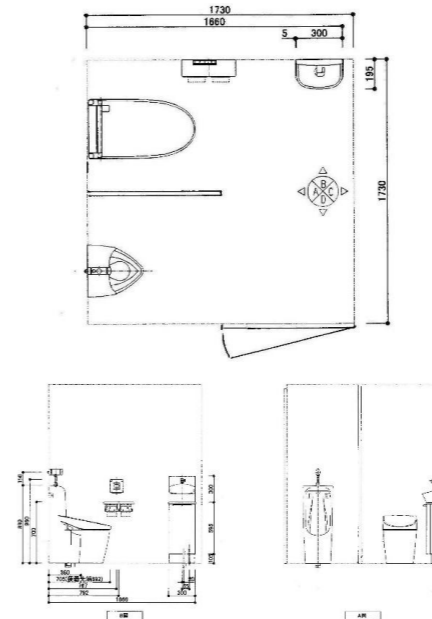
- お悩み**
- 古くて傷んできたうえに、狭くて使いづらい。
 - 段差が気になる。
- ご要望**
- シュッとして綺麗な使いやすいトイレに。
 - 大理石模様(白色)を取り入れたい。
- お悩みの理由とその解決方法**
- 動線を見直します。
個々の間仕切りを取り払って空間を広くします。
段差も解消してフラットにします。
 - ネオレストを核に機種の選定をします。
デザイン、機能、使いやすさ、そのすべてがまさに最高級便器です。
 - 大理石模様は、時として空間全体を冷たい印象にするので、部分的に取り入れて、クロスを併用して柔らかく仕上げます。
 - 色づかいにメリハリをもたせて、視覚的なバリアフリーを意識し

After
●リモデル後



<写真の説明> 出入り口が変わり、洋式になったことで、とても居心地のいい空間になりました。

<リモデル後の図面>



リモデル後のお施主様の声

- 生活スタイルの変化
トイレで快適に過ごせるようになりました。移動が楽になり、広々として気持ちがいいです。家全体に馴染んでいるから落ち着きます。
- リモデルしてスマイルになったこと
とにかく使いやすくて楽です。前のトイレがどんなだったか忘れてしまうくらい、違和感なく生活できています。